

**Qualität:**

Keramische Masse



**Arbeitsmaterial:**

Keramische Masse

Unterlage (Gips- oder Holzplatte)

Schwamm

Messer

Kordel

Nudelholz


Schablone

# Oster-Anhänger



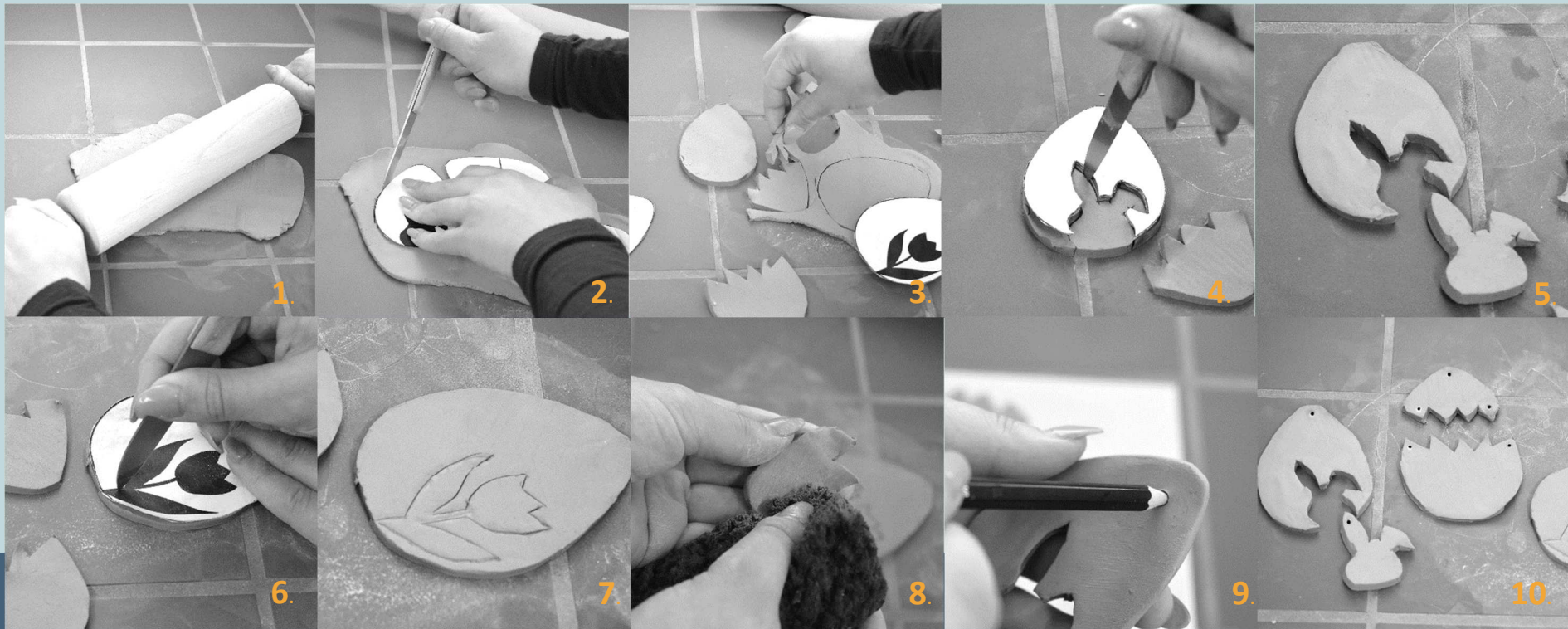
*töpferglück ist eine Initiative von Goerg & Schneider Keramische Massen*

Mehr Inspirationen finden Sie unter: [www.toepferglueck.de](http://www.toepferglueck.de)

oder folgen Sie uns:   
haveagoodclay

  
GOERG & SCHNEIDER  
keramische Massen

**GOERG & SCHNEIDER**  
Keramische Massen



1. Rollen Sie die Keramische Masse, mit Hilfe eines Nudelholzes, auf ca. 0,5cm Dicke aus.

6. Alternativ können Sie auch mit Hilfe eines Messers die Kontur z.B. einer Blume auf das Ei durchdrücken.

2. Drücken Sie die Schablone leicht auf der Masse fest.

7. Die Kontur kann nun mit einem spitzen Gegenstand vorsichtig in das Ei eingeritzt werden. (s. Bild 8)

3. Schneiden Sie die Schablonen mit einem Messer aus und entfernen Sie vorsichtig überschüssiges Material.

8. Anschließend verputzen Sie die Kanten der Eier mit Hilfe eines Schwamms.

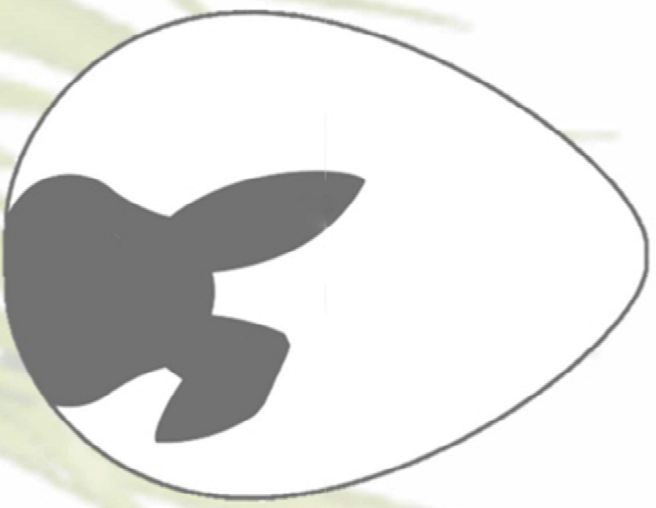
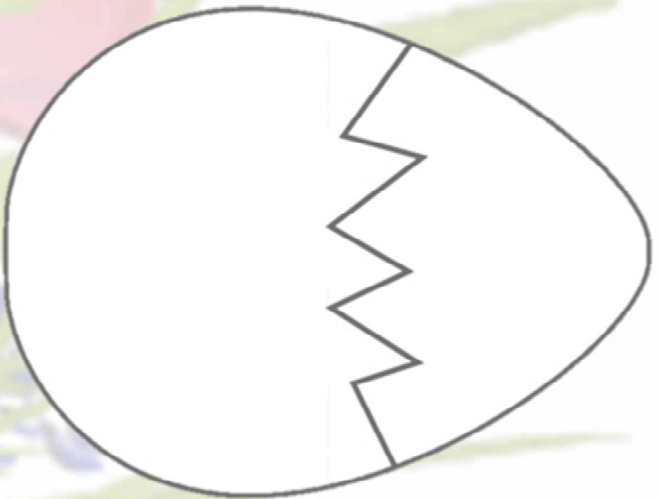
4. Die Eier können nun noch gestaltet werden. Ritzen Sie dafür z.B. einen Hasenkopf ins Ei (s. Bild 4).

9. Danach mit einem spitzen Gegenstand Löcher in das Ei machen. Die Löcher dienen später für die Aufhängung.

5. Lösen Sie vorsichtig den Hasenkopf aus dem Ei. Beides kann als Anhänger genommen werden.

10. Wenn die Eier getrocknet sind können diese geschrüht und anschließend nach Belieben mit Glasur gestaltet werden. Darauf folgt der Glattbrand.

# Schablonen



HAVE A GOOD CLAY

*topferglück*