

# g&s

**GOERG & SCHNEIDER**  
Tone · Schamotte · Massen



seit 1924  
**INNOVATION &  
NACHHALTIGKEIT**

# Seit Generationen ein Name. Goerg & Schneider.

„Vor Ihnen liegt die Jubiläumsbroschüre aus Anlass der 100-jährigen Wiederholung unserer Firmengründung am 01. September 1924. Wir schauen mit Stolz auf die Entwicklung unseres Familienunternehmens, über bisher vier Generationen Gesellschafter und Geschäftsführer der Familie Goerg. Es bleibt unser Anspruch und unsere Verpflichtung, die Zukunft des Unternehmens nachhaltig und erfolgreich zu gestalten und fortzuführen.“

Hartmut Goerg, Dipl. Wirtsch. Ing.

Florian Goerg, MSc. Business Administration





**SEIT 1924**

## **INNOVATION & NACHHALTIGKEIT**

Wir sind ein mittelständiges Familienunternehmen in der Steine- und Erden Branche mit Sitz im Westerwald. Goerg & Schneider gehört zu den führenden deutschen Produzenten und Anbietern keramischer Spezialtone und aufbereiteter tonkeramischer Rohstoffe. Das Unternehmen befindet sich im Eigentum von Familienmitgliedern der dritten und vierten Generation Goerg und wird von den Gesellschaftern Hartmut Goerg und Florian Goerg geführt.

Unsere 100- jährige Geschichte und die damit verbundene kontinuierliche Weiterentwicklung ist geprägt von unserem ressourcenschonenden Eingriff in die Natur und oberflächennahe Rohstoffe. Die Nachhaltigkeit unseres Wirkens in der Gewinnung und Aufbereitung unserer Spezialtone ist uns Verpflichtung und wird durch die Qualitäts-, Energie- und Umweltmanagement-Systeme unterstützt und gewährleistet.

Der Anspruch einer der führenden Rohstoffanbieter zu sein und die Erschließung zukünftiger Märkte, erfordern Innovation in der Weiterentwicklung silikatischer Rohstofflösungen und in der Optimierung von Produktionsprozessen. Neben dem Wissen der eigenen Spezialisten und der Partnerschaft mit qualifizierten Anlagen- und Maschinenbauern, unterstützt die Zusammenarbeit mit Hochschulen und externen Instituten diese Innovation. Dadurch wird die Belieferung zukunftsträchtiger, neuer Anwendungsbereiche und Endprodukte sichergestellt.

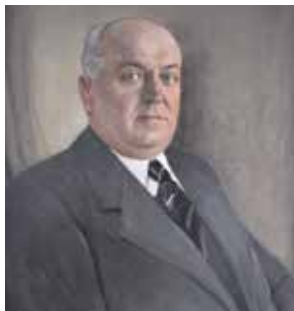
Im Fokus stehen die Qualitätsanforderungen der Anwender, die Verfügbarkeit von Rohstoffen, die Leistungsfähigkeit des Unternehmens und nicht zuletzt die Bedürfnisse der Mitarbeiterinnen und Mitarbeiter.

SEIT JAHRZEHTEN

MACHT UNSER WISSEN IHREN TON

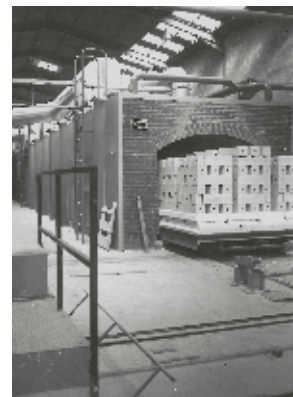
1924

Gründung der offenen  
Handelsgesellschaft Goerg &  
Schneider durch die  
Kaufleute Benedikt Goerg  
und Alois Schneider.



1965

Inbetriebnahme des  
1. Tunnelofens und Einstieg  
in die Schamotteproduk-  
tion. Schaffung der Grund-  
lage für die Weiterverarbei-  
tung keramischer Rohstoffe  
(2. Unternehmensgenera-  
tion, Walter Goerg).



1924-1956

Erweiterung der Rohstoff-  
basis durch die Erschließung  
zahlreicher Gewinnungs-  
betriebe (1. Unternehmens-  
generation) in den  
Westerwälder Tonbecken.

1967-1973

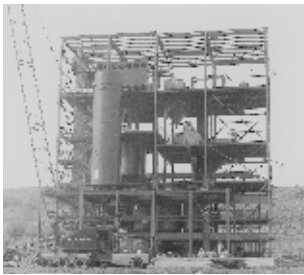
Erweiterung der Ofen-  
kapazität zur Schamotte-  
herstellung und Inbetrieb-  
nahme der Mahlanlagen I  
und II zur Zerkleinerung und  
Siebklassierung der  
Schamotten und Kalzinate.

## 1998 – 2018

Mitgründung und Beteiligung an der Mittelhessischen Tonbergbau GmbH (MTG) zwecks Nutzung von Rohstofflagerstätten und Aufbereitungsanlagen im Raum Gießen/Lahn. Erwerb der Lagerstätten Goddert, Kettenbach, Stoss/Langenaubach und Barbara/Girod.

### 1988

Bau und Installation der Tonmahlanlage zur Trocknung und Feinmahlung von Tonen. Anschließend Erweiterung der Tonmahlanlage mit Eirichmischer zur Herstellung von keramischen Massen und Basis für weitere Wertschöpfung keramischer Rohstoffe (3. Unternehmensgeneration, Hartmut und Martina Goerg)



### 1992

Bau des Zentrallabors zur Konzentration von Qualitätskontrolle und Entwicklungstätigkeiten.

### 1996

Zertifizierung eines Qualitätsmanagements nach DIN EN ISO 9001 zur Untermauerung des Anspruchs „Qualität und Service mit Innovation für Ihren Erfolg in Ton“.



### 2018

Eintritt Florian Goerg als 4. Generation in die Nachfolge des Unternehmens Goerg & Schneider.

### 2022

Langfristige Pachtung des Betriebs Langweiden/Beselich-Obertiefenbach und Übernahme des Kundenstamms der Alois Weiss GmbH u. Co. Tonbergbau KG. Erwerb der Grube Zimmermann/Staudt.



### 2024

100 jähriges Bestehen der Firma Goerg & Schneider GmbH u. Co. KG.



**GOERG & SCHNEIDER**

**DAS UNTERNEHMEN IN ZAHLEN**

100 Jahre  
Familienunternehmen  
Goerg & Schneider.

Das Unternehmen verfügt heute über eine gute Ausgangsposition für die nächsten Jahrzehnte. Aus der Gründergesellschaft wuchs ein breit aufgestelltes Unternehmen.

seit  
01.09.1924



## 4. GENERATION

Das Unternehmen befindet sich im alleinigen Besitz der Familie Goerg.

94  
Mitarbeiter

650.000

Tonnen vermarktete Rohstoffe pro Jahr



1381

Kunden vertrauen in 37 Ländern dieser Welt auf Goerg & Schneider Rohstoffe

385.000

Tonnen lieferten wir im Jahr 2023 ins europäische Ausland

Von unserem Standort im Westerwald, liefern wir unsere Produkte in das gesamte europäische Ausland. Ein eigener Gleisanschluss im Werk Boden, sowie die unmittelbare Nähe zu Binnenhäfen am Rhein, ermöglichen eine preis- und umweltoptimale Logistik unserer Rohstoffe.

126

Standard- und kunden-spezifische Rohtonmischungen

57

Keramische Massen für Manufakturen und Hobby-Anwendungen

Das Sortiment umfasst auch Mahltone, Krümmassen und Gießmassen für die Industrie.

8

Vertretungen in verschiedenen Ländern



## GOERG & SCHNEIDER IHR LÖSUNGSPARTNER

Unser Schwerpunkt ist die Förderung, sowie die Aufbereitung keramischer Rohstoffe. Als Lösungspartner bieten wir ein Gesamtpaket mit Mehrwert für den Kunden bestehend aus Rohstoff, Aufbereitung und Dienstleistung entlang der gesamten Wertschöpfungskette.

Seit unserer Gründung im Jahr 1924 orientieren wir uns an den Rohstoffbedürfnissen der Anwender. Ton ist ein vielseitig einsetzbarer, technischer Rohstoff. Unsere Spezialtone und Produkte sind Hochleistungswerkstoffe, die in allen Bereichen der tonkeramischen Industrie eingesetzt werden. Über den reinen Rohstoff hinaus zeichnet Goerg & Schneider als Lösungspartner aber noch mehr aus:

### **Zuverlässigkeit für Ihre Qualität**

Die Qualität in der Geschäftsbeziehung mit unseren Partnern spiegelt sich im Produkt und in der Betreuung wieder.

### **Kontinuität für Ihre Produktion**

Seit vielen Jahren ist unser Know-how und Wissen die Voraussetzung für einen abgestimmten Rohstoff für Ihre Produktionsbedingungen.

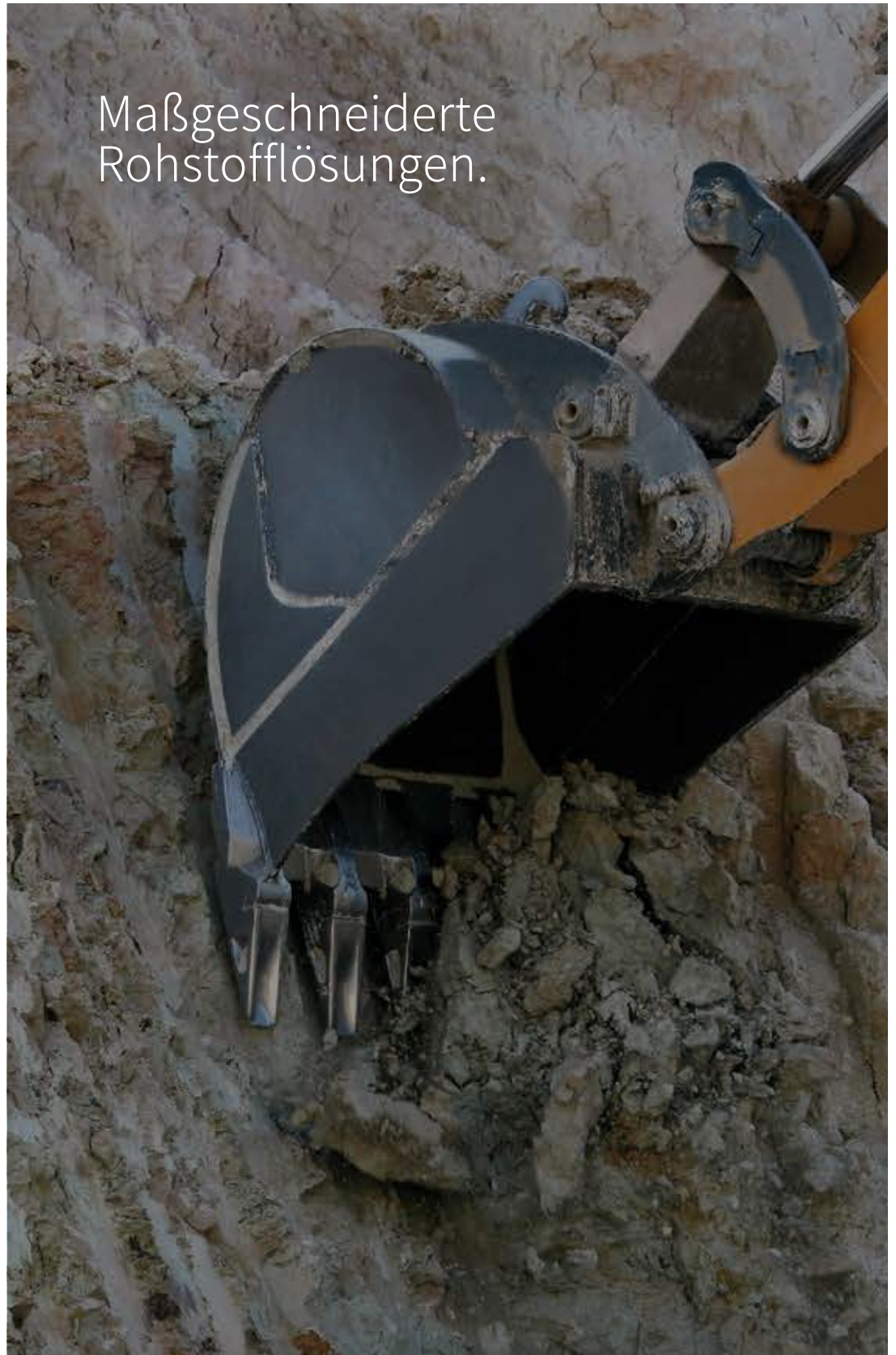
### **Vielfalt für Ihre Anwendungen**

Unsere zahlreichen Rohstoffe sind die Basis kundenspezifischer Tonmischungen, Rohschamotten und Massen für die Herstellung keramischer und feuerfester Produkte.





# Maßgeschneiderte Rohstofflösungen.



Die selektive Gewinnung der Rohtone und Rohkaoline, deren anschließende Aufbereitung und Weiterverarbeitung zu Rohstoffhalbfabrikaten, liefern die heutige Produktvielfalt und die passende Rohstofflösung für Ihre Produktion und Enderzeugnisse.

# IHR LÖSUNGSPARTNER FÜR KERAMISCHE ANWENDUNGEN

Ton ist ein vielseitig einsetzbarer, technischer Rohstoff. Unsere Rohstoffe und Produkte sind Hochleistungsbaustoffe, die in allen Bereichen der tonkeramischen Industrie eingesetzt werden.

## Fliesen:

Standardisierte oder kundenspezifische Mischungen entstehen aus Einzelkomponenten. Individuelle Rohstoffmischungen für unsere Tone und auch Schamotten sorgen für ausgewogene technische Eigenschaften, sowie ein gutes Pressverhalten für die plastische Formgebung.

## Sanitärkeramik:

Wir bieten konfektionierte Rohstoffe (Schnitzeltonmischungen, Krümelmassen) passend für unterschiedlichste Technologien und Gießtechniken. Dazu liefern wir Schamotten, welche in ihren technischen Eigenschaften und definierten Kornkurven in der Industrie geschätzt sind. Damit bieten wir individuell abgestimmte Rohstofflösungen aus einer Hand.

## Ziegel/Klinker:

Für anspruchsvolle Kunden bieten wir die passende Rohstofflösung. Unsere Tone für Anwendungen in der Ziegel- und Klinkerindustrie zeichnen sich durch ihre rote Brennfarbe, sowie gute Trocknungseigenschaften und Schnellbrandeignung aus.

## Weitere baukeramische Anwendungen:

Für Feinsteinzeug- und Feinsteinzeugproduktionen stellen wir ebenso passende Rohstoffkonzepte zur Verfügung wie für Anwendungen in der Gieß- und Baukeramik und für Steingut (z. B. Wandfliesen und Kacheln).





## NICHTKERAMISCHE ANWENDUNGEN

Aus unseren Erfahrungen über die technischen Eigenschaften unserer Rohstoffe in keramischen Anwendungen, konnten wir im Verlaufe der Zeit dieses Wissen auf andere Anwendungsbereiche übertragen.

Die enge Zusammenarbeit mit externen Forschungsinstituten, Industriepartnern und nicht zuletzt die Erfahrung unserer eigenen Mitarbeiter, führten zu einem tiefgreifenden Verständnis der Bedürfnisse unserer Kunden. Insbesondere die gezielte Aufbereitung und Weiterverarbeitung eigener und fremder Rohstoffe ermöglichen so den Einsatz dieser Halbfabrikate in diversen Spezialanwendungen außerhalb der klassischen keramischen Anwendungen.

Hochleistungsbaustoffe und nachhaltige Rohstofflösungen für die Baustoffindustrie: Tonminerale beschleunigen die Festigkeitsentwicklung und Trocknung in Trockenmörteln. Spezialtone und kalzinierte Tone von Goerg & Schneider verbessern die mechanischen Eigenschaften von Dichtungsmassen bei geringeren Gewichten. Wir fördern auch nachhaltiges Bauen durch Lösungen, in denen Tonminerale als natürliche Füllstoffe für Isolierungen enthalten sind. Zu den Füllstoffen zählen auch kalzinierte Tone als Alternativen zu Portlandzement, welche die Kohlenstoffemissionen erheblich reduzieren.

Rheologische und mechanische Wirksamkeit unserer Rohstoffe für Spezialanwendungen: Tonminerale kommen in natürlicher Form vor und sind daher per se umweltfreundliche Lösungen. Die mineralogischen Eigenschaften der Tonminerale aus einer bestimmten Goerg & Schneider Lagerstätte erlauben es beispielsweise für bestimmte Filtertechnologien eingesetzt zu werden. Zurzeit arbeiten wir an weiteren Möglichkeiten, das Filtern von Suspensionen mit unseren Rohstoffen umweltfreundlicher zu gestalten.





Wir bieten Dienstleistungen  
und Service aus einer Hand.

Neben unserem klassischen Rohstoffgeschäft, bieten wir verschiedene Dienstleistungen im Bereich Transport, Logistik und Rohstoffanalysen an.

Gerne unterstützen wir bei der Angebotseinholung und Organisation des Transports. Hierfür stehen uns bestimmte, zuverlässige und preislich attraktive Spediteure zur Verfügung. Dazu zählen auch intermodale Modelle, unter Berücksichtigung von Schiff, Bahn und LKW-Transport. Bei Bedarf entwickeln wir zusammen mit unseren Partnern und Logistikdienstleistern auch individuelle Verpackungs-/Logistikkonzepte für unsere Kunden.

In unserem modernen Zentrallabor führen wir an keramischen Rohstoffen folgende Untersuchungen durch:

Chemische Analyse (RFA), Dilatometeruntersuchungen (Dehnungs-Schwindungsverhalten, Wärmeausdehnungskoeffizientbestimmungen), Brennverhalten, Trockenbruchfestigkeit, Gießfähigkeit, Scherbenbildung und Rheologie, Kornverteilung und Kornraumgewicht. Weitere Untersuchungen führen wir auf Anfrage ebenfalls durch. Standardisierte Messmethoden: Die wesentlichen Parameter unserer Analysen werden unter Anwendung der DIN-Vorschriften, Empfehlungen der Deutschen Keramischen Gesellschaft (DKG) und kundenspezifischen Vereinbarungen bestimmt.

**Transport-  
organisation**

**Fremd-  
verwiegung**

**Laboranalyse**



## GOERG & SCHNEIDER IHR ROHSTOFFPARTNER

Unsere Erfahrung und Kompetenzen haben wir im Laufe der Jahre stetig weiterentwickelt – und sorgen damit als kompetenter Partner für unsere Kunden immer für den besten Rohstoff. Uns zeichnet ein respektvoller Umgang und eine auf Langfristigkeit ausgelegte Geschäftsbeziehung aus.

Der europäische Mineraliensektor ist einer der am stärksten regulierten Sektoren, wenn es um die Umwelt geht. Genehmigungsverfahren sind oft sehr langwierig und umfassen gesetzliche Verpflichtungen wie Umweltverträglichkeitsprüfungen und Rekultivierungspläne. Goerg & Schneider ist bestrebt, unsere unmittelbaren Nachbarn so wenig wie möglich zu beeinträchtigen. Der Schutz und die Erhaltung der Umwelt werden vor, während und nach der Extraktion berücksichtigt.

Die geförderten kaolinitisch-illitischen Tone sind standortgebunden im Westerwald und Basis variabler Produktentwicklungen und Innovationen. Die selektive, d.h. nach Qualitäten getrennte Gewinnung, verbunden mit einer Aufbereitung und einer modernen Weiterverarbeitung, liefern das umfangreiche Produktsortiment.

Das Unternehmen verfügt vorwiegend über hell- und weißbrennende Rohtone, die ihren Einsatz in zahlreichen baukeramischen Rohstoffversätzen finden.

Goerg & Schneider ist ein diversifiziertes Rohstoffunternehmen. Der Rohstoffabbau erfolgt in eigenen Tagebauen. Wir verfügen über ausreichende Rohstoffreserven, um auch zukünftig die passenden Rohstoffe zur weiteren Verarbeitung zur Verfügung zu stellen.

### **Tone/ Mahltone**

Unsere Rohtone werden durch selektive Gewinnung als Einzelkomponenten in mehreren Tagebauen gefördert und zunächst geschnitzelt. Bandanlagen transportieren das Material in überdachte Zwischenlager. Dabei werden systematisch durch automatische Probenehmer repräsentative Stichproben gezogen. Das Labor untersucht die Rohtone auf verschiedenste Eigenschaften im Hinblick auf die spätere Anwendung, zum Beispiel das Brennverhalten, die Korngrößenverteilung und die chemische Analyse.

Mahlton- und Mahltonmischungen werden auf Basis von geschnitzelten Rohtonen oder Rohtonmischungen durch Trocknung und Trockenvermahlung hergestellt. Je nach Anwendungsfall werden diese gegebenenfalls im Homogenisierungssilo zu Mahl-Mischtonen zusammengeführt.

**Kundenspezifische Mischungen:** Rohstoffmischungen entstehen aus Einzelkomponenten, welche nach Kenntnis Ihrer Produktion vor Ort und nach Analyse der eingesetzten weiteren Rohstoffe individuell für Ihre Bedürfnisse zusammengestellt werden. Moderne Produktionstechniken beim Rohstoffabbau und in der Weiterverarbeitung erlauben uns passende Rohstofflösungen anzubieten.

Alle Tone von Goerg & Schneider sind als Tonmehl in verschiedenen Lieferformen erhältlich. Gerne unterstützen wir auch bei Dienstleistungen und der Logistik.

### **Schamotte/ kalzinierte Tone**

Unsere Schamotten und kalzinierten Tone werden auf Basis definierter Tonmischungen und ergänzender Homogenisierung zu einem plastischen Strang geformt. Der Brand erfolgt nach der Trocknung in einem gasbeheizten Tunnelofen. Dieser erlaubt, je nach Qualität und gewünschten Eigenschaften, unterschiedliche Brennkurven mit einer maximalen Brenntemperatur von ca. 850 °C – 1300 °C. In unseren modernen Mahlanlagen erfolgt eine eisenarme Vermahlung. Die anschließende Siebung klassiert die Schamotten in verschiedene Korngrößen und definierte Kornverteilungen in Fraktionen von z.B. 0-0,2 mm oder 0-1,5 mm.

**Innovative kalzinierte Produkte:** Unsere breite Rohstoffbasis, verbunden mit modernen Produktionsanlagen, erlaubt die Abdeckung eines breiten Produktspektrums und die Bedienung einer

Vielzahl möglicher Anwendungen im keramischen und nicht-keramischen Bereich. Über die Zeit konnten wir weiteres Wissen in der Kalzinierung von Rohstoffen generieren und innovative Produkte zusammen mit unseren Partnern entwickeln. Darüber hinaus kooperieren wir in Projekten mit externen Fachinstituten.

## Keramische Massen

Unsere keramischen Massen entstehen, je nach Lieferform verarbeitungsfertig ohne nachträgliche Aufbereitung beim Verbraucher, nach der Zusammenführung von Mahltonen, Mahlschamotten und produktspezifische Zuschlagstoffe (z.B. Kaolin, Feldspat, Kalkspat). Massen stehen pulverförmig, nach Zugabe von 10 – 12 % Wasser granuliert oder bei höherem Wasseranteil plastisch stranggepresst zur Verfügung. Nach der Laborentwicklung wird die Einführung der Massen in der Produktion auf Wunsch begleitet und unterstützt.

**Feinkeramische Aufbereitung:** Das Mahlen und Homogenisieren in unseren Anlagen ermöglicht den Einsatz unserer Produkte in nahezu allen keramischen Anwendungen. Keramische Massen können in allen verfügbaren Lieferformen produziert werden: Plastisch stranggezogen (18-24 % Feuchtigkeit), granuliert (durch Zugabe von Wasser), staubfrei (10-13 % Feuchtigkeit), lose oder in Big Bag, mit separater Beistellung von Schamotte.



**GOERG & SCHNEIDER**

**VERTRIEB UND MÄRKTE**

Goerg & Schneider ist im europäischen Ausland durch Handelsvertretungen repräsentiert.

Damit stellen wir den direkten Kontakt vor Ort beim Kunden sicher. Insgesamt werden ca. 650.000 Tonnen keramische Tone, Rohschamotte und verarbeitungsfertige Massen vermarktet.

Der Versand erfolgt ab Zwischenlager Werk Boden per LKW, Waggon oder Schiff ab Rheinhafen. Für Lieferbereitschaft, Beratung und Service stehen erfahrene Mitarbeiter der Verwaltung in Boden, sowie der ausländischen Vertreterorganisationen zur Verfügung. Keramisch ausgebildete und erfahrene Vertriebsingenieure unterstützen maßgeblich die technische Anwendungsberatung.

Goerg & Schneider ist international vertreten: Mehr als 50 % Exportanteil aller verkauften Produkte verteilen sich auf über 20 Länder mit den Schwerpunkten Europa, Nordafrika und naher Osten.



**Ihr Kontakt für Deutschland:**

GOERG & SCHNEIDER GmbH u. Co. KG  
Guterborn 1  
D- 56412 Boden

Tel.: +49 2602 / 9273-0  
E-Mail: [info@goerg-schneider.de](mailto:info@goerg-schneider.de)  
[www.goerg-schneider.de](http://www.goerg-schneider.de)

**Ihr Kontakt für Frankreich:**

SOKA - société kaolinère armoricaine  
5 pl de la Liberté  
B.P. 417  
F-22004 St-Brieuc

Tel.: +33 2 / 96 33 21 55  
Fax: +33 2 / 96 33 81 43  
E-mail: [sales@soka-kaolin.com](mailto:sales@soka-kaolin.com)  
[www.soka-kaolin.com](http://www.soka-kaolin.com)

**Ihr Kontakt für Italien:**

Geomix s.r.l.  
Dr. Benedetto Montermini  
Viale Regina Pacis, 82  
I-41049 SASSUOLO-MODENA

Tel.: +39 05 / 36823722  
Fax: +39 05 / 36990465  
E-mail: [info@geomixsrl.it](mailto:info@geomixsrl.it)

**Ihr Kontakt für Kroatien/ Slowenien:**

RAVITERA d.o.o.  
Zagrebacka 29  
HR-10430 Samobor

Tel.: +385 1 65 60 453  
Fax: +385 1 65 60 147  
E-Mail: [info@ravitera.hr](mailto:info@ravitera.hr)

**Ihr Kontakt für Polen:**

CERAM-Bartosz Kuliberda  
ul.C 24/54  
32-086 Wegrzce

Tel.: +48 608350 / 064  
E-Mail: [bartosz.kuliberda@ymail.com](mailto:bartosz.kuliberda@ymail.com)

**Ihr Kontakt für Spanien:**

Wolfgang Schattner - Ingeniero de cerámica  
Lola Anglada 1, Esc. C, 4o 1a  
E-08173 Sant Cugat del Vallés Barcelona

Tel.: +34 609 377 057  
E-Mail: [wolfgangsschattner@gmail.com](mailto:wolfgangsschattner@gmail.com)

**Ihr Kontakt für Ungarn:**

Interkerám  
Lajos Tóth  
Pf. 197  
Parasztfoiskola 12- 16  
H- 6000 Kecskemét

Tel.: +36 76/ 48 14 40  
Fax : +36 76 / 48 14 40  
E-mail: [info@interkeram.hu](mailto:info@interkeram.hu)

**Goerg & Schneider International:**

GOERG & SCHNEIDER GmbH u. Co. KG  
Guterborn 1  
D- 56412 Boden

Tel.: +49 2602 / 9273-0  
E-Mail: [info@goerg-schneider.de](mailto:info@goerg-schneider.de)  
[www.goerg-schneider.de](http://www.goerg-schneider.de)



Goerg & Schneider ist ein mittelständiges und familiengeführtes Unternehmen, das seit 1924 erfolgreich am Markt tätig ist. Unsere Wurzeln reichen tief in die Region zurück, und wir sind stolz darauf, Tradition und Innovation in unserer Unternehmenskultur zu vereinen. Mit einem engagierten Team von Fachleuten haben wir uns kontinuierlich weiterentwickelt und sind zu einem verlässlichen Partner für unsere Kunden geworden.

**GOERG & SCHNEIDER**

**IHR GUTER ARBEITGEBER**

Als Familienunternehmen legen wir großen Wert auf Vertrauen, Verlässlichkeit und langfristige Beziehungen. Diese Werte prägen nicht nur unsere Geschäftspraktiken, sondern sind auch in unserer Arbeitsatmosphäre spürbar. Bei Goerg & Schneider ist jeder Mitarbeiter ein integraler Bestandteil unserer Unternehmensfamilie, und wir schätzen die Einzigartigkeit und Vielfalt jedes Einzelnen.

In einem mittelständigen Unternehmen wie Goerg & Schneider haben Sie die Möglichkeit, unmittelbar Einfluss zu nehmen und einen bedeutenden Beitrag zu leisten. Hier wird Eigeninitiative geschätzt und Ideen haben Raum zur Entfaltung. Wir bieten Ihnen die Chance, in einem dynamischen Umfeld an spannenden Projekten zu arbeiten und sich beruflich sowie persönlich weiterzuentwickeln.

Die familiäre Atmosphäre bei Goerg & Schneider ist spürbar, und Teamgeist steht im Mittelpunkt unserer Arbeitskultur. Gemeinsam meistern wir Herausforderungen, unterstützen uns gegenseitig und feiern Erfolge. Flexibilität und eine ausgewogene Work-Life-Balance sind für uns selbstverständlich, um eine positive und motivierende Arbeitsumgebung zu schaffen.

Als mittelständiges und familiengeführtes Unternehmen sind wir überzeugt, dass der gemeinsame Erfolg auf dem Wachstum jedes Einzelnen basiert. Wir fördern die kontinuierliche Weiterentwicklung unserer Mitarbeiter und bieten Entwicklungsmöglichkeiten, die auf individuellen Stärken und Interessen aufbauen. Die Ausbildung junger Nachwuchskräfte ist uns ein besonderes Anliegen.

A woman and a man wearing safety helmets and glasses are engaged in a conversation on a construction site. The woman is smiling and looking towards the man. They are both wearing high-visibility safety vests over their work clothes.

Familien-  
freundlich

Entwicklungs-  
möglichkeiten

Zukunft

Gemeinschaft

Als familienfreundliches Unternehmen können die Mitarbeiter unter verschiedenen Arbeitszeitmodellen wählen. Familie und Beruf lassen sich dadurch gut vereinbaren.

Ziel für uns ist die Entwicklung von Fachkräften, um Mitarbeiterzufriedenheit und die bestmögliche Qualität der Produkte zu gewährleisten. Der Weg beginnt bei uns, durch eine ausgezeichnete Ausbildung. Im Laufe des Arbeitslebens bieten wir mitarbeiterindividuelle Maßnahmen zur Weiterentwicklung an und fördern diese gerne.

Eine starke Gemeinschaft ist uns als Unternehmen wichtig, sowohl innerbetrieblich als auch regional. Ein respektvoller Umgang auf Augenhöhe ist essenziell für die tägliche Arbeit. Flache Hierarchien ermöglichen schnelle Kommunikations- und Entscheidungswege.

Die Zukunft der Mitarbeiter liegt Goerg & Schneider am Herzen. Neben der finanziellen Absicherung der Mitarbeiter im Alter, geht es uns um deren Gesundheit. Dazu stellen wir verschiedenste Angebote bereit.



[www.goerg-schneider.de](http://www.goerg-schneider.de)

**GOERG & SCHNEIDER GmbH u. Co. KG**  
Guterborn 1 | D-56412 Boden

Telefon: +49 (0)2602 9273-0  
E-Mail: [info@goerg-schneider.de](mailto:info@goerg-schneider.de)